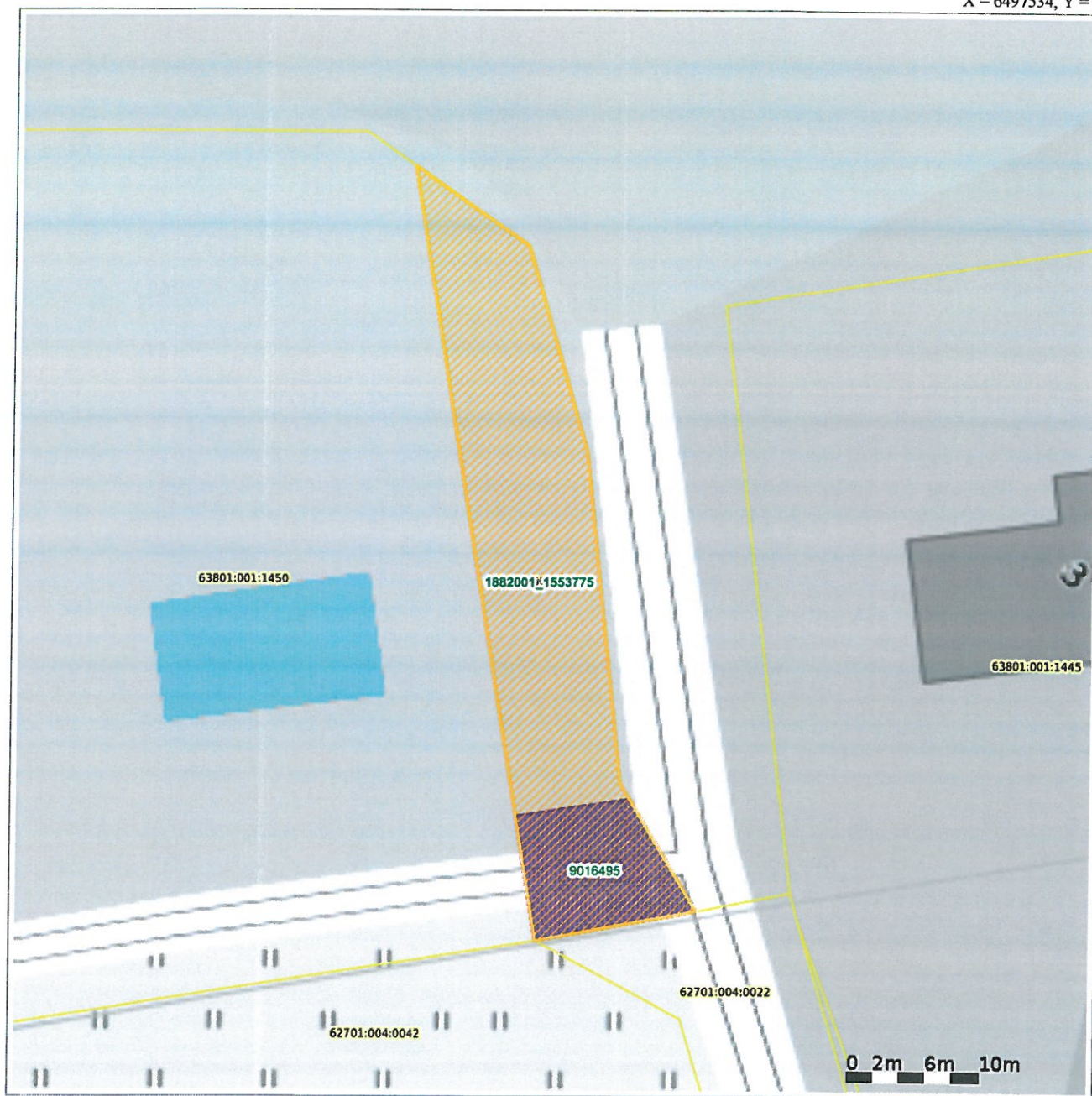


Maakatastri kitsenduste kaardi väljavõte

LISA 1

Kuupäev 18.05.2026

X = 6497534, Y = 530047

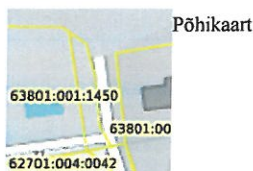


X = 6497454, Y = 529967

Aluskaart

Leht 1 / 3

Maa- ja Ruumiamet 2026. Kõik õigused kaitstud.



Otsingu objekti andmed

Otsinguobjekt: Katastriüksus

Tunnus: 63801:001:1449

Otsinguobjekti kitsenduste mõjuala (kma) andmed

Legend	Kitsenduste mõjuala nähtus	VID (kma)*	Nimetus	Ulatus (m2)	Seotud kitsendusi põhjustava objekti nähtus	Seotud VID (kpo)
	Elektripaigaldise kaitsevöönd	9016495/12614084	9016495	96.53	Elektriõhuliin 1-20 kV (Keskringeliin)	9016495
	Uuringu ala	U1638/15291597	U1638	487.89	Uuringu ala (geoloogiline)	U1638
	Planeeringu ala	1882001_1553775 /16586000	1882001_1553775	487.89	Tihasustusala	1882001_1553775

* VID (kma) - Kitsenduste mõjuala identifikaator

Otsinguobjekti kitsenduste mõjuala (kma) ruumiliselt liidetud andmed

Legend	Kitsenduste mõjuala nähtus	Ulatus (m2)
	Elektripaigaldise kaitsevöönd	96.53
	Uuringu ala	487.89
	Planeeringu ala	487.89

Otsinguobjekti kitsendusi põhjustava objekti (kpo) andmed

Legend	Kitsendusi põhjustava objekti nähtus	VID (kpo)*	Nimetus	Ulatus (m /m2)	Andmete haldaja	Andmed registreeritud	Õiguslikult kehtiv alates	Täpsus-klass (m)
	Elektriõhuliin 1-20 kV (Keskringeliin)	9016495	AS-50	0	Elektrilevi OÜ		24.03.2023	1.0
	Uuringu ala (geoloogiline)	U1638	Rapla- ja Pärnumaa maavarade teemaplan uuringuruum	487.89	Maavarade register - EGT	18.08.2024	10.10.2024	5.0
	Tihasustusala	1882001_1553775	Halinga valla üldplaneering	487.89	Planeeringute	31.10.2012	30.04.2026	10.0

					andmekogu - MaRu			
---	--	--	--	--	---------------------	--	--	--

* VID (kpo) - Kitsendusi põhjustava objekti identifikaator